

DIRETRIZES PARA AUTORES:

Todos os trabalhos devem seguir os Padrões para Referências e Citações Bibliográficas segundo a Associação Brasileira de Normas Técnicas (www.abnt.org.br)

TRABALHOS COMPLETOS:

Título em fonte *Times New Roman*, em corpo 14, **negrito**, caixa alta e baixa (só iniciais maiúsculas), usando no máximo 200 toques, cerca de duas linhas, não usar sublinhado e usar itálico só para grafias de palavras estrangeiras); na primeira página, **como primeira nota de pé de página**, deverá ser indicado o evento ao qual o trabalho está sendo submetido.

Inserir aqui também o(s) nome(s) completo(s) da(s) instituição(ões) a que está(ão) vinculado(a/s) o(s) autor(es), como docente, pesquisador ou aluno, em fonte (tipo) *Times New Roman*, em corpo 12.

Resumo

Inserir o resumo do trabalho, utilizando fonte *Times New Roman*, em corpo 12, com espaçamento simples entre as linhas. Mínimo de 400 e máximo de 900 toques (mínimo de cinco e máximo de 10 linhas), num só parágrafo, alinhamento justificado.

Palavras-chave: Inserir as palavras-chave, em seqüência na mesma linha, podendo ter um mínimo de 3 (três) e o máximo de 5 (cinco) palavras-chave, separadas por ; (ponto e vírgula). Usar fonte *Times New Roman* em corpo 12.

Corpo do trabalho

O corpo do trabalho deve estar estruturado nos subtítulos **Introdução, Metodologia, Resultados e Discussão, Considerações Finais**, nesta ordem. Evite parágrafos muito curtos ou muito longos. Desejável um padrão entre 5 a 8 linhas por parágrafo.

Inserir aqui o texto do corpo do trabalho, usando exclusivamente a fonte *Times New Roman*, em corpo 12, com espaçamento 1,5 entre as linhas, e margens justificadas, entre 10 e 16 páginas, incluindo as referências, tabelas e ilustrações. Não utilizar sublinhado e palavras em caixa alta (a não ser em siglas que não formem palavras, (ONU, por exemplo) e nas referências bibliográficas, nos sobrenomes dos autores. O negrito poderá ser usado, exclusivamente, para destacar os subtítulos ou divisões do trabalho, sempre no mesmo corpo 12, em caixa alta e baixa.

As citações de mais de 3 linhas devem ser digitadas em corpo 11, com espaçamento simples entre as linhas e destacadas do texto por **margem esquerda de 4cm**; as citações de até três linhas devem integrar o corpo do texto e ser assinaladas entre



aspas. Usar padrão AUTOR-DATA ao final da referência (VIEIRA, 2005, p.79).

Ilustrações, figuras e tabelas

Os trabalhos poderão incluir, dentro dos limites de 15 páginas e 2000 Kbytes, tabelas, gráficos e ilustrações, no corpo do texto, no próprio arquivo do trabalho. Quando de outro autor, deve ser citada a fonte (sistema AUTOR-DATA), com referência completa ao fim do trabalho. Recomenda-se que sejam usadas imagens em formato JPG. O tamanho das imagens em bytes deve ser o menor possível, para evitar problemas de transmissão do trabalho via internet.

a) Figuras (gráficos, organogramas, fluxogramas, desenhos e outros)

Devem ser numeradas (independente de outros elementos), com a legenda abaixo da figura, conforme o exemplo abaixo, fonte tamanho 11.

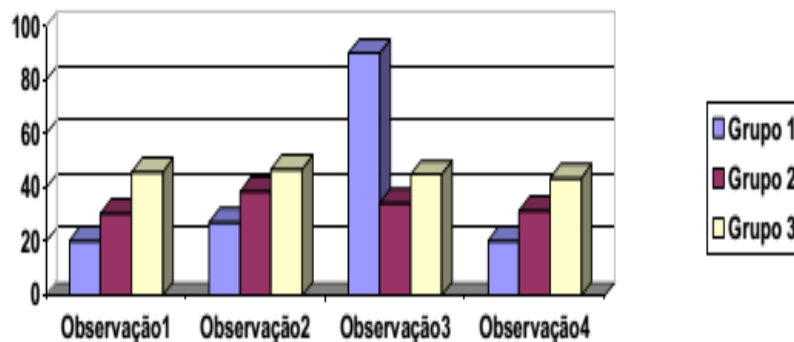


FIGURA 1. Número de comportamentos agressivos apresentados x situação observada.

b) Tabelas e quadros

Devem ser numerados (independente de outros elementos), com legenda **acima da tabela ou quadro**, conforme o exemplo abaixo, fonte tamanho 11; com citação (AUTOR-DATA) na parte inferior caso não seja do autor do trabalho. Na lista de referências ao final segue a referência completa.

TABELA 5 – Distribuição dos alunos por tipo de escola, sexo e série.

Série	Tipo de Escola X Sexo			
	Estadual		Privada	
	Masc.	Fem.	Masc.	Fem.
8ª.	12	18	28	30
2ª.	32	34	12	17
3ª.	7	17	11	7



Fonte: (GNERRE, 2012, p. 85)

Notas de rodapé:

Inserir as notas em fonte (tipo) Times New Roman (não usar sublinhado e usar itálico só para grafia de palavras estrangeiras), em corpo 10 (nove), com espaçamento simples entre as linhas, alinhamento justificado. As notas devem ser colocadas no pé de página, em modo de impressão (devem ficar visíveis na página). Só devem ser usadas quando estritamente necessário elucidar algum dado ou conceito do trabalho e devem vir seguidas da referência no padrão AUTOR-DATA ao final da referência (VIEIRA, 2005, p.79).

Referências (não utilizar a palavra “bibliográficas”)

Inserir as referências bibliográficas em fonte Times New Roman, em corpo 12, com espaçamento simples entre as linhas. As referências, no fim do trabalho, devem ter os dados completos e seguir as normas da ABNT 6023 para trabalhos científicos. Cada referência deve ocupar um parágrafo e devem estar separados por dois espaços simples. Caso houver a numeração DOI (Digital Object Identifier), deve ser inserida ao final da referência. Os links devem estar funcionando e devem vir seguidos de indicação de data de acesso, conforme exemplo abaixo:

OLIVEIRA, José Aparecido de; EPSTEIN, Isaac. Tempo, ciência e consenso: os diferentes tempos que envolvem a pesquisa científica, a decisão política e a opinião pública. **Interface** (Botucatu), Botucatu, v. 13, n. 29, p. 423-433, June 2009. Disponível em: <http://www.scielo.br/scielo.php?script=sci_arttext&pid=S1414-32832009000200014&lng=en&nrm=iso>. Acesso em 18/11/2015. <http://dx.doi.org/10.1590/S1414-32832009000200014>.

NÃO ESQUEÇA:

- 1) **Formate seu arquivo utilizando o este modelo com o cabeçalho do evento.**
- 2) **NÃO esqueça de apagar as indicações das normas em cada um dos itens.**
- 3) **Salve seu trabalho em formato pdf e envie para pesquisa@izabelahendrix.edu.br**

RESUMOS:



Título em fonte *Times New Roman*, em corpo 14, **negrito**, caixa alta e baixa (só iniciais maiúsculas), usando no máximo 200 toques, cerca de duas linhas, não usar sublinhado e usar itálico só para grafias de palavras estrangeiras); na primeira página, **como primeira nota de pé de página**¹, deverá ser indicado o evento ao qual o trabalho está sendo submetido.

Inserir o(s) nome(s) do(a/s) **autor(a/es)** em fonte (tipo) Times New Roman, em corpo 12;

Inserir também o(s) nome(s) completo(s) da(s) instituição(ões) a que está(ão) vinculado(a/s) o(s) autor(es), como docente, pesquisador ou aluno, em fonte (tipo) Times New Roman, em corpo 12.

Resumo

Inserir aqui o resumo do trabalho, utilizando fonte Times New Roman, em corpo 12, com espaçamento simples entre as linhas. Mínimo de 400 e máximo de 1600 toques (mínimo de dez e máximo de 20 linhas), num só parágrafo, alinhamento justificado, conforme modelo abaixo:

O resumo deverá conter: Introdução; Objetivo; Metodologia; Resultados e Discussão; Considerações Finais:

Palavras-chave: Inserir as palavras-chave, em seqüência na mesma linha, podendo ter um mínimo de 3 (três) e o máximo de 5 (cinco) palavras-chave, separadas por ; (ponto e vírgula).

NÃO ESQUEÇA:

- 1) **Formate seu arquivo utilizando este modelo com o cabeçalho do evento.**
- 2) **NÃO esqueça de apagar as indicações das normas em cada um dos itens.**
- 3) **Envie o arquivo em formato Word para pesquisa@izabelahendrix.edu.br**